

LGE

ルッキンググラス・ エクスペリエンス

組織を動かす経験をつうじて真のリーダーへ
リアル体験から組織を動かすリーダーシップを養う



対 象

経営幹部として活躍するためのリーダーシップ習得が
必要な方

日 程

3日間

最適定員

24名(最少人数10名)

事前課題

■ 上司・同僚へのインタビュー ■ 360度診断「SKILLSCOPE®」の回答

職場実践

■ 上司との面談・振り返りシート ■ Action&Reflectionノートの記入と実践
■ リフレクションセッション(オプション)



Play Movie

Webサイトで
コース紹介映像を
ご覧いただけます

🕒 カリキュラム

1日目

■ オリエンテーション | コースのねらい | ミニ演習

■ MBTI®フィードバック

■ ルッキンググラス社イントロダクション

・小グループ討議 | 役職選定 ・経営活動の進め方 ・役職別情報読み込み(個人研究)

2日目

■ シミュレーション ルッキンググラス社経営活動

■ 経営活動アンケート

・デブリーフI 体験感情の交流

3日目

・デブリーフII 部門活動と意思決定、部門間連携 ・デブリーフIII 相互フィードバック

■ 360度診断「SKILLSCOPE®」フィードバック

■ 経験のまとめ

■ 相互アドバイス

■ まとめ

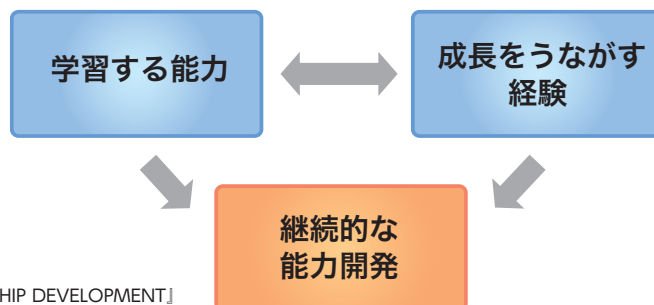
※MBTI®(Myers-Briggs Type Indicator®)はブリックスとマイヤーズによって研究開発され、世界中で活用されている性格検査です。

※360度診断「SKILLSCOPE®」は優れたリーダーから抽出した、実際のリーダーシップ行動で構成されている診断です。

グローバル時代の経営幹部にふさわしい 影響力を身につける

経営幹部の1日を完全に再現したシミュレーション演習です。自身の行動に対するフィードバックを受け、気づきを得ることでグローバル時代のリーダーに求められるリーダーシップを身につけます。

【CCLのリーダーシップ開発モデル】



出典：The Center for Creative Leadership『HANDBOOK OF LEADERSHIP DEVELOPMENT』

参加者がのめりこむリアルな疑似体験

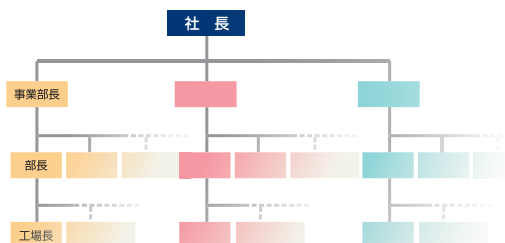
欧米でリーダーシップ研究の権威として高い評価を得ているCenter for Creative Leadership(CCL)が開発し、世界で30万人が体感したプログラムです。参加者は実際の職掌より上位の役職、かつ全員が異なる役割を担当し、凝縮された経営活動を体験します。

自分の現在地を認識

シミュレーションでの行動は、現実場面での行動を映し出す「鏡」の役割を果たします。トレーナー・参加者からの豊富なフィードバックにより、組織と自分の現在地(能力・スキル・持ち味)を認識。自分に必要なものを知り、行動変容への第一歩を踏みだします。

現場さながらの 経営体験シミュレーション

従業員5,200名の架空のガラスメーカーの経営幹部として、全員が異なる役割を担当します。事業部別の少人数のグループ編成で、折衝や意思決定活動を体験することにより、上位職に求められるリーダーシップ行動を実践から学びます。



全ての役職は、参加者の自己選択に基づき決定されます。時間を自由に使い、「ルッキンググラス社」幹部として事業部会議・全社ミーティングを実施します。

事実を映し出す 多様なフィードバック

実践→振り返り→フィードバックのサイクルをつうじ、組織のしくみや自身のリーダーシップについての気づきを深めます。多様なフィードバック情報から、自己の行動特徴、強み・弱みを明確にします。



自主的に成長し続ける ためのツール

- 上司への報告・面談シート
研修内容を報告し、その後の行動変容の状況について、上司と話し合います。
- Action&Reflectionノート
研修直後から小さな1歩を踏み出すためのサポートツールです。



Action&Reflectionノート