

CIL

コレクティブインパクト・リーダーシップ®コース



未来シナリオを描きながら魅力的な経営人材への成長をめざす



対 象 リーダーシップの発揮を望むすべての方

日 程 2日間+1日間

最適定員 4グループ編成(16名)

事前課題 ■ 課題図書(ケース学習)／自身のプロフィール作成
(フォロー研修) ■ コレクティブインパクト・リーダーシップ多面診断の受検／社会課題に触れる
体験レポート

職場実践 ■ 多面診断からの自己課題の実践／社会課題に触れる体験

🕒 カリキュラム

1日目
9:00 ■ **オリエンテーション**
1. リーダーシップの変遷と潮流
(1) ESG経営とリーダーの役割
(2) 求められるリーダーシップ(CIL)
(3) 事例から学ぶリーダーシップ
13:00 **2. コレクティブインパクトワーク**
【未来先見マテリアルによるビジネスモデル創造】
(1) 討議Ⅰ マテリアルの読み込みから課題設定
(2) 討議Ⅱ S-BMC(ソーシャルビジネスモデルキャンパス)作成
17:00 ※振り返りアンケート記入

2日目
9:00 ■ **昨日の振り返り**
<前日の続き>
(3) 発表会準備
(4) 発表会(発表シミュレーション)
(5) コレクティブインパクトワークのまとめ
13:00 **3. コレクティブインパクト・リーダーシップ®の発揮**
【自己課題の設定】
(1) 発表までのプロセスの振り返り
(2) CILの実践と社会的体験のプランニング
※コレクティブインパクト・リーダーシップ多面診断の進め方説明
17:00

🕒 カリキュラム(フォロー研修)

1日目
9:00 ■ **オリエンテーション**
1. リーダーシップ行動発揮の内省
(1) 診断結果の解説
(2) 診断結果の確認
(3) 診断結果の活用説明
13:00 **2. 未来に向けて**
(1) 社会活動体験の共有
(2) 社会活動体験からのS-BMCの創造
(3) 未来に向けての自己課題
17:00 ■ **まとめ**

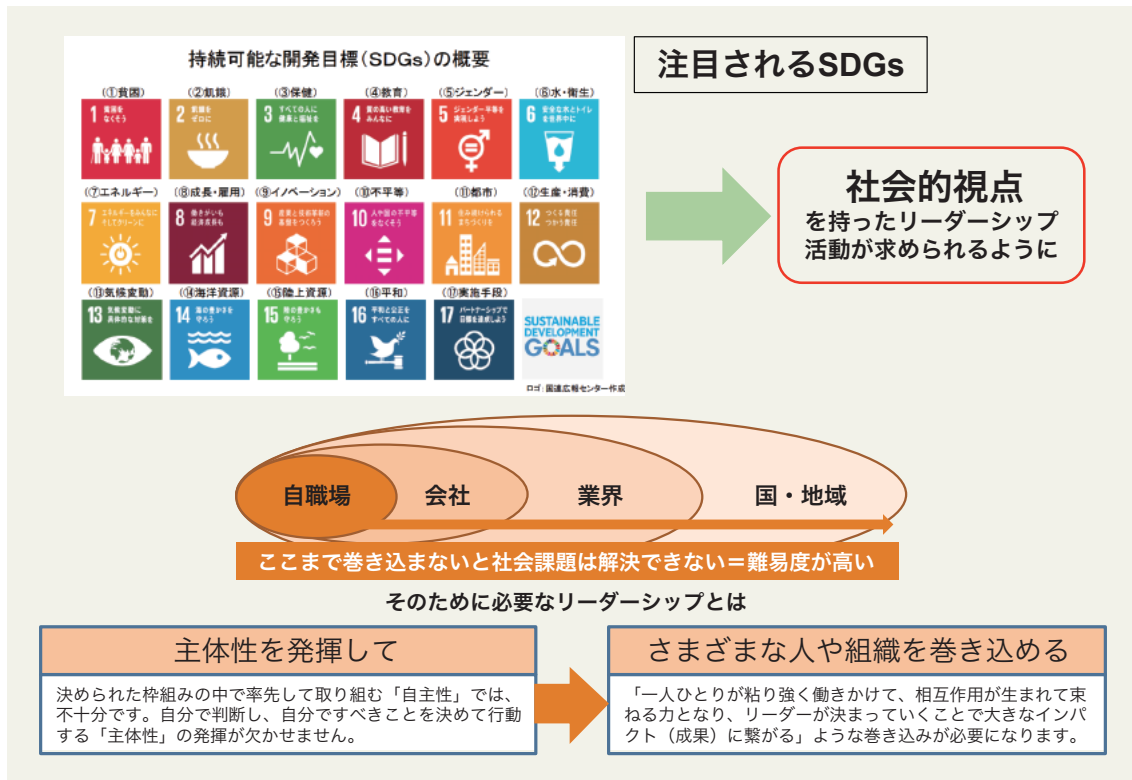
CIL研修はさまざまな業種・対象者への導入実績があります。選抜型リーダー育成などカスタマイズについてもご相談ください。

対象	2020	2021	2022
役員	建設		
部長 ・候補者教育 ・選抜者教育 含む	設備機器製造 商社 電力 住宅設備製造 自動車製造 流通	運輸 商社 設備機器製造 電力 住宅設備製造 自動車製造 流通 弊社ビジネスカレッジ	設備機器製造 商社 電力 住宅設備製造 自動車製造 流通 弊社ビジネスカレッジ
課長 ・候補者教育 ・選抜者教育 ・自主参加教育 含む	素材金属製造 小売・製造 精密機器製造	素材金属製造 商社 小売・製造 食品製造 通信販売 精密機器製造	素材金属製造 商社 小売・製造 食品製造 流通 精密機器製造
一般 ・自主参加教育 含む	小売・製造 商社	小売・製造 商社	小売・製造 協同組合 通信販売 商社

※お客様の要望に応じてカリキュラムをご提案いたします。※詳細は弊社営業までお問い合わせください。

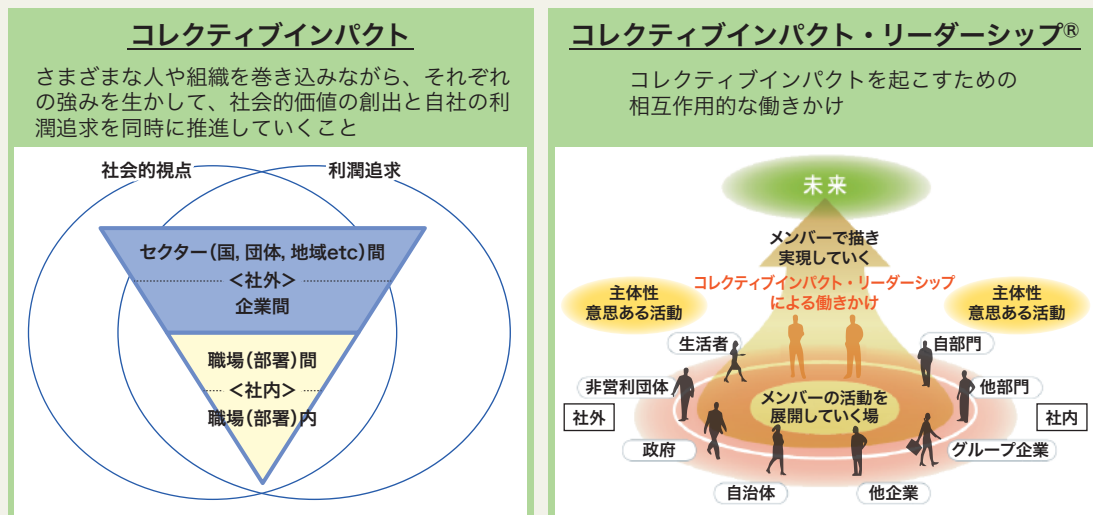
社会的価値と経済的価値の同時追求のために、 集団の力を最大限に引き出す

自社と社会の未来を見据えながら、社内外のネットワークを活用して、新たな事業や組織づくりの潮流を生み出せる「経営人材」を育成します。



●コレクティブインパクト・リーダーシップ® (CIL) の定義

コレクティブインパクトは、2011年にジョン・カニアとマーク・クラマーが提唱した概念です。具体的には、「異なるセクターから集まったプレーヤーたちのグループが、特定の社会課題の解決のために、共通のアジェンダに関して行うコミットメント」と定義づけています。JMAMはビジネスの立場で「コレクティブインパクトを起こす働きかけを「コレクティブインパクト・リーダーシップ®」と名づけて提唱することになりました。



※コレクティブインパクト・リーダーシップはJMAMの登録商標です。